



# Hudební výchova 2. ročník

## 2. PREZENTACE:

### Délka not:

- nota čtvrt'ová
- nota osminová

### Ludwig van Beethoven

- Symfonie č. 6 Pastorální - poslech

# Hlasové desatero

- 1) Dbej na správné držení těla.
- 2) Dýchej vědomě a prováděj dechová cvičení.
- 3) Před „použitím“ hlasivky probud’.
- 4) Prováděj hlasová cvičení.
- 5) Vždy hlídej přirozenou barvu i sílu svého hlasu.
- 6) Mluv i zpívej s důkladnou artikulací.
- 7) Užívej pestře intonace, tempa a pauz.
- 8) Hlasivky netrap v horku, v zimě nebo v nemoci.
- 9) Procvičuj zpěv a řeč pokaždé, když máš příležitost.
- 10) Po delším zpěvu nechej své hlasivky odpočinout.

# Dechové cvičení



Dechové cvičení

Žáci se rovně posadí, neopírají se zády o opěradlo židle, ruce položí volně na stehna, nohy se opírají celými chodidly o zem.

Představíme si, že voníme ke kytičce-nádech nosem, výdech-při výdechu lehce vyslovíme ááách...

Děti se znovu nadechnou, zadrží dech a polohlasně nasadí na slabiku (mu, ma, mo, mi) udaný tón ve vyšší poloze (a<sup>1</sup>- d<sup>2</sup>) tón držíme na 4 doby. (asi 3 min.)



# Hlasové cvičení



## POMŮCKA: ZRCÁTKO

Připomeneme si správné otvírání úst – (kontrola v zrcátku) – pouze otvíráním úst (beze zvuku) si řekneme říkadlo:

Byla ryba u potoka  
měla v hubě klíč,  
než tam přišla panímáma,  
byla ryba pryč.



Říkadlo řekneme polohlasem - dbáme stále na správné otvírání úst.

Řekneme si básničku o vlaštovce. S dětmi rozhodneme, zda se básnička hodí říkat rychle nebo pomalu.

Létá nízko nad zemí,  
Dává lidem znamení.  
Pršet bude za chvíličku,  
Honem sáhní po deštníčku.

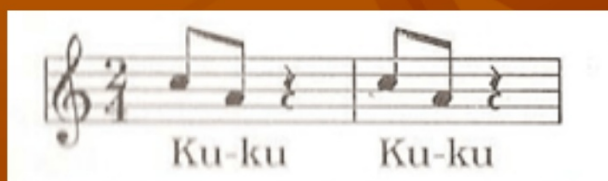




# Hlasové cvičení



- **Nácvik hlavového tónu – představíme si, že jsme kukačky a zakukáme si – zakukáme na tónech c<sup>2</sup>- a<sup>1</sup>;**



- **Při kukání otvíráme ústa (vysoce vyklenuté měkké patro a oválné napětí rtů), dbáme na to, aby děti nekřičely. Několikrát zakukáme.**
- **Několikrát zahoukáme jako vlak (opět c<sup>2</sup>- a<sup>1</sup>).**

# Píseň



Poznávání písničky podle melodie: 

opakování známých písní z prvního ročníku.

Učitel zpívá část melodie dříve naučené písně.

Děti hádají, o jakou píseň se jedná. Při správné odpovědi si společně píseň zazpíváme.

(4 – 5 písní, můžeme zařadit i píseň s pohybem).

# Rytmické cvičení



## Rytmická hra „Na počasí“

Na podzim padá listí ze stromů, fouká vítr, prší. Zahrajeme si na takové nehezké počasí.

Hrají čtyři skupiny dětí: 1. skupina: tamburíny

2. skupina: bubínky

3. skupina: triangly

4. skupina: hůlky

1.  $\frac{2}{4}$  Pa- dá | lis- tí, | pa- dá | lis- tí.

2.  $\frac{2}{4}$  Strom, | strom, | strom, | strom.

3.  $\frac{2}{4}$  Fou- | ká, | fou- | ká.

4.  $\frac{2}{4}$  Pr-ší, pr-ší | pr-ší, pr-ší | pr-ší, pr-ší | pr-ší, pr-ší



# Délka not

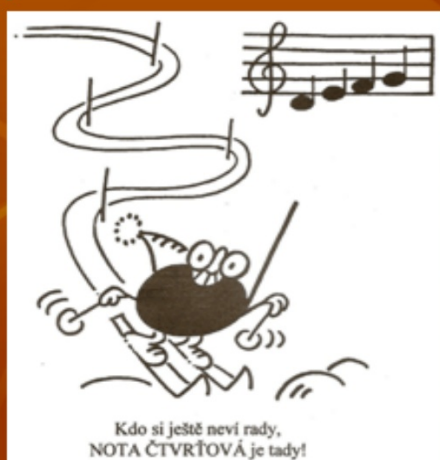


## NOTA ČTVRŤOVÁ – 1 DOBA

Plnou hlavu vystrkuje,  
jedna nožička jí stačí,  
vesele si prozpěvuje,  
jednu dobu ráda svačí.

Čtvrt koláče třešinka,  
pochutná si pusinka.

Jedna čtvrtka, jedna doba,  
jedna pecka třešničková.





# Délka not



## NOTA OSMINOVÁ – PŮL DOBY

Dívejte se cvrčci sem,  
kdo to mává **praporkem?**  
Kdo v domečku poskakuje,  
kamarády pošťuchuje?  
Kdo při jídle nadrobí,  
kdo se něco nazlobí?

My si koláč spolu sníme,  
o čtvrtku se rozdělíme.  
**Půl** třešinky do pusinky,  
vybylo nám na osminky.

My jsme noty sestřičky,  
máme malé nožičky.  
V domečku si skotačíme,  
ťapy, ťapy, ťapičky.



# Délka not - úkol



Opakování

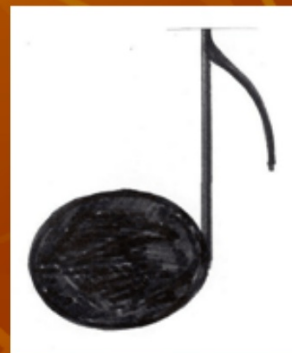
**Úkol:** Přiřad' noty a jejich délku ke správným názvům.

nota osminová



půl doby

nota čtvrt'ová



jedna doba

# Délka not - řešení



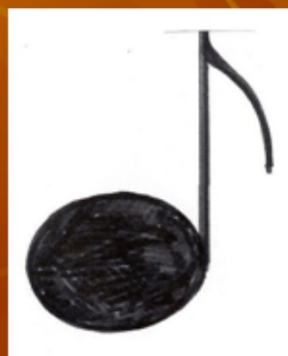
**Úkol:** Přiřad' noty a jejich délku ke správným názvům.

**nota čtvrt'ová**



**jedna doba**

**nota osminová**



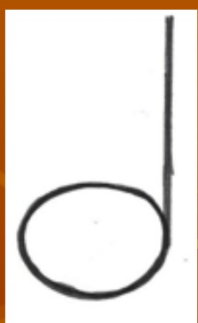
**půl doby**

# Délka not - úkol



**Úkol:** Přiřaď noty a jejich délku ke správným názvům.

**celá**



**1 doba**

**půlová**



**půl doby**

**čtvrt'ová**



**4 doby**

**osminová**



**2 doby**



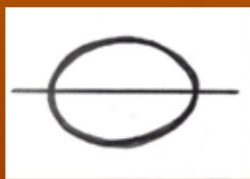
# Délka not - řešení



Opakování

**Úkol:** Přiřaď noty a jejich délku ke správným názvům.

**celá**



**4 doby**

**půlová**



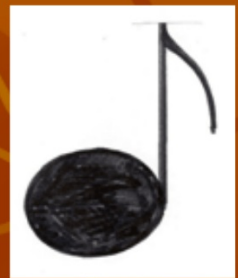
**2 doby**

**čtvrt'ová**



**1 doba**

**osminová**



**půl doby**

# Poslech



Ludwig van Beethoven: **Symfonie č. 6 Pastorální**

/čteme ludvik fan bétoven/

CD č. 1 SPN – 2. ročník

Narodil se pravděpodobně 16. prosince 1770 v Bonnu, zemřel 26. března 1827 ve Vídni. Byl významný německý hudební skladatel, dovršitel vídeňského klasicismu.



# Zápis do sešitu



## Délka not

 Nota čtveřlůvová = 1 doba.

 Nota osminová = půl doby.

# Seznam použitého materiálu

- Hudební výchova 2 – učebnice pro 2. ročník základní školy. Nakladatelství Nová škola.
- Metodický průvodce učebnicí Hudební výchova 2 pro 2. ročník základní školy. Nakladatelství Nová škola.
- Hudební výchova pro 2. ročník základní školy. Nakladatelství SPN.
- Vlasta Beilová. Barevné cinkání s obrázky Miloše Nesvadby. První krůčky do světa hudby. Nakladatelství MUSIC DISTRIBUCE.
- Hudební výchova. 1. ročník ZŠ. Pracovní učebnice. Zelený svět - hudební vydavatelství.
- Nauč mě písničky. Nakladatelství AXIÓMA Praha.
- Internetové stránky GOOGLE-Ludwig van Beethoven, [cs.wikipedia.org/wiki/Ludwig\\_van\\_Beethoven](https://cs.wikipedia.org/wiki/Ludwig_van_Beethoven)
- Náměty pro tvořivé vyučování na 1. stupni ZŠ – RAABÍK
- CD – Hudební výchova pro 2. ročník základní školy - SPN



