



Dechové cvičení



Hlasové cvičení



Píseň



Rytmické cvičení



Hudební nauka



Opakování



Poslech



Hudební výchova 5. ročník

31. PREZENTACE

- Práce s křížovkou
- Gradace - poslech "Vltava" od Bedřicha Smetany
- Noty d₂, e₂, f₂, g₂
- Píseň "Muzikanti, co děláte" - cimbálová muzika
- Dělení hudebních nástrojů (strunné, klávesové, bicí, dechové)
- Taktování ve 2/4 taktu; posuvky - křížek; polka
- Bedřich Smetana - poslech 4 skladeb:
 - a) Mužský sbor a duet Jeníka a Kecalů z opery Prodaná nevěsta (2. jednání, 1. výstup)
 - b) Proč bychom se netěšili (úvodní sbor z opery Prodaná nevěsta)
 - c) skladba Lujzina polka
 - d) předehra k opeře Prodaná nevěsta



Hlasové desatero

- 1) Dbej na správné držení těla.
- 2) Dýchej vědomě a prováděj dechová cvičení.
- 3) Před „použitím“ hlasivky probud’.
- 4) Prováděj hlasová cvičení.
- 5) Vždy hlídej přirozenou barvu i sílu svého hlasu.
- 6) Mluv i zpívej s důkladnou artikulací.
- 7) Užívej pestře intonace, tempa a pauz.
- 8) Hlasivky netrap v horku, v zimě nebo v nemoci.
- 9) Procvičuj zpěv a řeč pokaždé, když máš příležitost.
- 10) Po delším zpěvu nechej své hlasivky odpočinout.

Dechové cvičení



Dechové cvičení

- Žáci se rovně posadí, neopírají se zády o opěradlo židle, ruce položí volně na stehna, nohy se opírají celými chodidly o zem.
- Představíme si, že voníme ke kytičce-nádech nosem, výdech-při výdechu lehce vyslovíme ááách...
- Děti se znovu nadechnou, zadrží dech a polohlasně nasadí na slabiku (mu, ma, mo, mi) udaný tón ve vyšší poloze (a¹  - d² ). Tón držíme na 4 doby.



Jazykolam:

VLK ZHLTL HRST CHRP.

- Přečti jazykolam.
- Budeme zrychlovat tak, abychom na jeden nádech řekli větu vícekrát – samozřejmě srozumitelně.

Hlasové cvičení



Ve slabikách střídáme samohlásky. Postupujeme po půltónech. Zapni zvuk a opakuj.

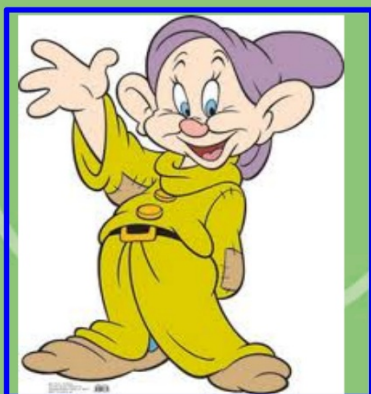
kukukuku ku mi----- mi

ne----- ne

ja ----- ja mo ----- mo

Hra UHODNI A ZPÍVEJ! Soutěž ve skupinách.

Vyber si obrázek, ten skrývá jednu písničku. Podle obrázku bys měl(a) rozpoznat, o jakou písničku se jedná. Pokus se správně odpovědět na otázku, která je ukrytá pod obrázkem, píseň si pak společně zazpíváme. Pod každým obrázkem jsou 3 vrstvy: 1. Název písně. 2. Otázka. 3. Odpověď.

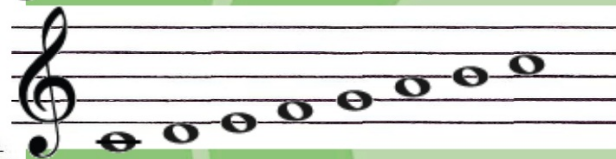


ÚKOL- Vylušti křížovku, odpovědi zároveň ukazuj na obrázcích.

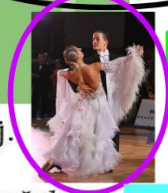


		1.								E	
2.	T										
		3.				D					
4.	G										
		5.									
		6.									S
7.	V										
		8.									N
		9.						I			
10.	S										
		11.									
12.	B										
		13.							K		
		14.									S

1. Smyčcový hudební nástroj.
2. Žestový hudební nástroj.
3. Lidový hudební nástroj s měchem.
4. Stupňování uvnitř skladby.
5. Tón „hes“.
6. Rodiště hudebního skladatele Dvořáka.
7. Tanec ve 3/4 taktu.
8. Křestní jméno skladatele Dvořáka.
9. Křestní jméno skladatele Smetany.
10. Řada tónů seřazených za sebou.
11. Zvýšený tón c.
12. Bicí hudební nástroj.
13. Příjmení autora opery Rusalka.
14. Doplň druhé jméno: Wolfgang Mozart.

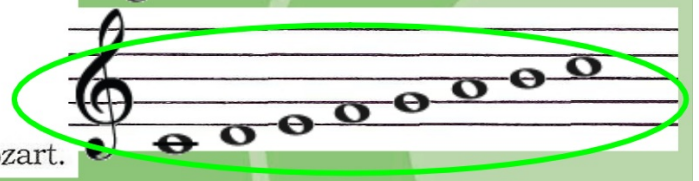
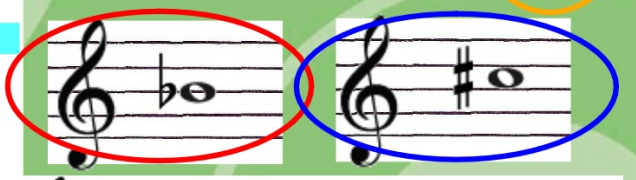


Řešení - Vylušti křížovku, kroužkuj barevně.



1. H O U S L E
 2. T R U B K A
 3. D U D Y
 4. G R A D A C E
 5. B
 6. N E L A H O Z E V E S
 7. V A L Č Í K
 8. A N T O N Í N
 9. B E D Ř I C H
 10. S T U P N I C E
 11. C I S
 12. B U B E N
 13. D V O Ř Á K
 14. A M A D E U S

1. Smyčcový hudební nástroj.
2. Žestový hudební nástroj.
3. Lidový hudební nástroj s měchem. **3. odkaz**
4. Stupňování uvnitř skladby. **4. vysvětlení na další straně**
5. Tón „hes“.
6. Rodiště hudebního skladatele Dvořáka. **6. odkaz**
7. Tanec ve 3/4 taktu. **7. odkaz**
8. Křestní jméno skladatele Dvořáka.
9. Křestní jméno skladatele Smetany.
10. Řada tónů seřazených za sebou.
11. Zvýšený tón c.
12. Bicí hudební nástroj.
13. Příjmení autora opery Rusalka.
14. Doplň druhé jméno: Wolfgang Mozart.



Co je vlastně gradace?

1. Přečti pozorně básničku **Jdou vody**.
2. Všimni si na obrázcích, jak:

Potok postupně roste, mohutní a pak se zase zklidňuje. Podobně je tomu i v hudbě. Takovému postupnému zvukovému narůstání říkáme **gradace** (česky stupňování). Poslechneme si skladbu od Bedřicha Smetany "Vltava" - malý potůček - hudba jemná, při spojení potůčků řeka i hudba mohutní, za Prahou se Vltava ztrácí - hudba se zklidňuje. **POZORNĚ POSLOUCHEJ!** Červený rámeček pamatuj.

Jdou vody

Krůček za krůčkem,
až jsou potůčkem.
A krok za krokem,
až jsou potokem.
Potok do řeky-
a v kraj daleký
řek do moře.
(František Branislav)

odkaz
skladba
Vltava

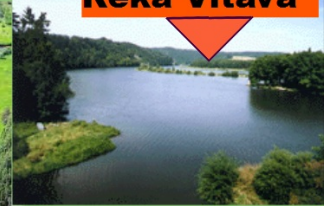
Soutok Teplé a
Studené Vltavy v
přírodní rezervaci
Mrtvý luh na
Šumavě.

Řeka Vltava

Pramen řeky
Vltavy v
pohraničním
pásmu Šumavy,
Vltava zde
pramení jako
Černý potok.



Černý
potok
nebo
také
Teplá
Vltava



U přístavu Cuxhaven v Německu
ústí Labe do Severního moře.

Vltava se
u města
Mělníka
vlévá do
Labe.

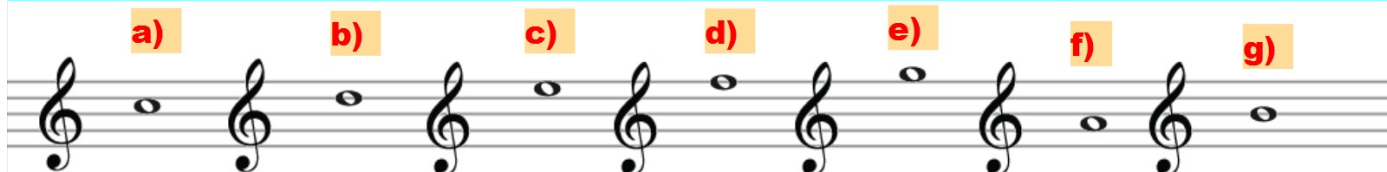


Úkol

1. Tajenka v křížovce je hudební abeceda. Zapiš do notového sešitu hlavičkami not, noty pojmenuj hudební abecedou (začni c1).

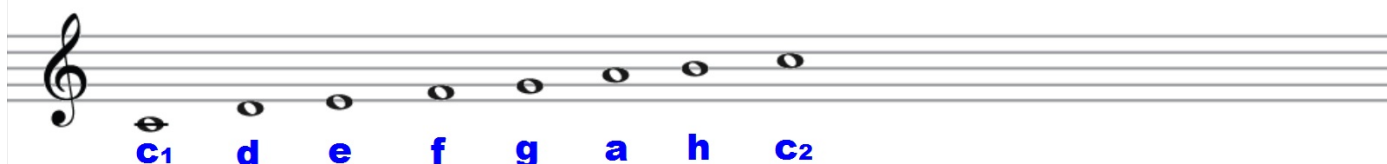


2. Které z těchto tónů nemáš zapsané v sešitě? Zakroužkuj je a pokus se je pojmenovat. Opiš je pod uvedené noty do další notové osnovy.



Řešení

1. Tajenka v křížovce je hudební abeceda. Zapiš do notového sešitu hlavičkami not, noty pojmenuj hudební abecedou (začni c1).



2. Které z těchto tónů nemáš zapsané v sešitě? Zakroužkuj je a pokus se je pojmenovat. Opiš je pod uvedené noty do další notové osnovy.

A musical staff with seven notes labeled a) through g). Notes b), c), d), and e) are circled in red. Below the staff are two empty musical staves for writing.

a) b) c) d) e) f) g)

d₂ e₂ f₂ g₂

3. Piš následující tóny do notového sešitu.

d₂



e₂



f₂



g₂

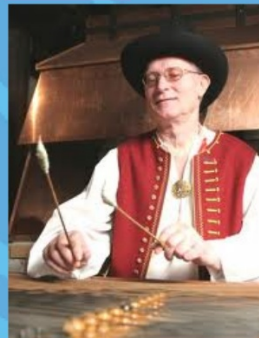




cimbálová muzika



cimbál



**cimbálista - odkaz
karaoke Muzikanti,
co děláte**

Muzikanti, co děláte

Vzrušeně, rytmicky výrazně

Lidová taneční z Moravy

mf E_{mi} A⁷ D G E_{mi}

Mu-zi-kan-ti, co dě-lá- te, mu-zi-kan-ti, co dě-lá- te, aj, má-te

C E_{mi} C H⁷ E_{mi}

hu- sle, a ne- hrá-te, aj, má-te hu- sle, a ne- hrá- te.

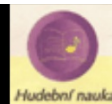
2. /: Zahréte mně na housličky :/ 3. /: Zahréte mně na cimbále, :/
/: a rozveselte ty dróžičky. :/ /: ať moja milá veselá je. :/



housle

- 1. Přečti slova písně.**
- 2. Co znamená, že píseň je lidová?**
- 3. Tato píseň pochází z Moravy a hraje ji cimbálová muzika - cimbál a housle. Cimbál patří mezi strunné úderné hudební nástroje.**
- 4. Píseň se nauč zpívat.**

Hudební nástroje -úkol



Rozděl správně hudební nástroje.

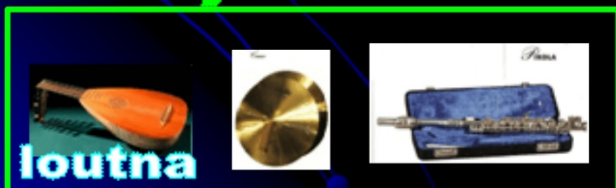
nástroje dechové



nástroje strunné



nástroje klávesové



loutna

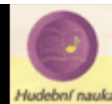
nástroje bicí



mandolína



Hudební nástroje - řešení



Rozděl správně hudební nástroje.

nástroje dechové



nástroje strunné



nástroje klávesové



nástroje bicí



Muzikanti, co děláte

Vzrušeně, rytmicky výrazně

Lidová taneční z Moravy

mf Emi A⁷ D G Emi

Mu-zi-kan-ti, co dě-lá-te, mu-zi-kan-ti, co dě-lá-te, aj, má-te

C Emi C H⁷ Emi

hu-sle, a ne-hrá-te, aj, má-te hu-sle, a ne-hrá-te.

2. /: Zahréte mně na husličky :/ 3. /: Zahréte mně na cimbále, :/
 /: a rozveselte ty dróžičky. :/ /: ať moja milá veselá je. :/



a)



b)



c)



d)

polka odkaz

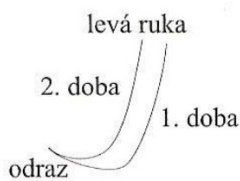
Úkoly

1. Hra na dirigenta: zpívej znovu píseň a taktuj ve dvoudobém taktu. Připomeň si taktování podle následujícího obrázku.

2. V předznamenání je křížek, znamená to, že notu f hrajeme o půl tónu výš. Nota f se mění na notu fis. Najdi všechny noty fis a zakroužkuj je.

3. Jak se jmenují další noty s křížkem?

4. Který společenský tanec živějšího tempa se tančí ve 2/4 taktu? Pojmenuj obrázky a), b), c), d).



Muzikanti, co děláte

Jak se jmenují další noty s křížkem?

Mu-zi-kan-ti, lě-lá-te, mu-zi-kan-ti, co dě-lá-te, aj, má-te
hu-sle, ne-hrá-te, aj, má-te hu-sle, ne-hrá-te.

2. /: Zahréte mně na husličky :/ 3. /: Zahréte mně na cimbále, :/
/: a rozveselte ty dróžičky. :/ /: at' moja milá veselá je. :/



a) dirigent



b) taktovka



c) sbormistr



d) polka odkaz

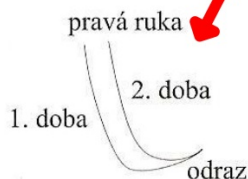
Řešení

1. Hra na dirigenta: zpívej znovu píseň a taktuj ve dvoudobém taktu. Připomeň si taktování podle následujícího obrázku. (Podrobněji v prezentaci 28).

2. V předznamení je křížek, znamená to, že notu f hrajeme o půl tónu výš. Nota f se mění na notu fis. Najdi všechny noty fis a zakroužkuj je.

3. Jak se jmenují další noty s křížkem?

4. Který společenský tanec živějšího tempa se tančí ve 2/4 taktu? Pojmenuj obrázky a), b), c), d).



Bedřich Smetana

(2. března 1824 Litomyšl –
12. května 1884 Praha)
Prezentace 8, 15, 27,
28.

Bedřich Smetana -
životopis ([odkaz](#))



Poslech



Následující skladby pozorně poslouchej.



(CD 2. ročník SPN č. 4 (2:30) - předehra k
opeře Prodaná nevěsta



CD 3. ročník BIANKA č. 20 (3:05) - skladba
Lujzina polka



CD 4. ročník Bianka č. 26 (6:24) - Proč
bychom se netěšili (úvodní sbor z opery
Prodaná nevěsta)



CD - 4. ročník Bianka č. 25 (5:30) Mužský
sbor a duet Jeníka a Kecala z opery
Prodaná nevěsta (2. jednání, 1. výstup)

Bedřich Smetana -
životopis (odkaz)



Poslech

Bedřich Smetana

([2. března 1824 Litomyšl](#) –
[12. května 1884 Praha](#))



Úkol: Víš, jak se skladby od Bedřicha Smetany jmenují? Názvy skladeb se pomíchaly. Umíš názvy správně přiřadit? Nejprve pozorně poslouchej.



Mužský sbor a duet Jeníka a Kecalů z opery Prodaná nevěsta (2. jednání, 1. výstup)



skladba Lujzina polka



Proč bychom se netěšili (úvodní sbor z opery Prodaná nevěsta)



přehra k opeře Prodaná nevěsta

Bedřich Smetana -
životopis (odkaz)



Poslech

Bedřich Smetana

([2. března 1824 Litomyšl](#) –
[12. května 1884 Praha](#))



Řešení: Víš, jak se skladby od Bedřicha Smetany jmenují? Názvy skladeb se pomíchaly. Umiš názvy správně přiřadit? Nejprve pozorně poslouchej.



Proč bychom se netěšili (úvodní sbor z opery Prodaná nevěsta)



Mužský sbor a duet Jeníka a Kecala z opery Prodaná nevěsta (2. jednání, 1. výstup)



předehra k opeře Prodaná nevěsta



skladba Lujzina polka

ZAPIŠ DO SEŠITU A PAMATUJ!

Gradace

Potok postupně roste, mohutní a pak se zase zklidňuje. Podobně je tomu i v hudbě. Takovému postupnému zvukovému narůstání říkáme **gradace (česky stupňování).**

Poslech:

Bedřich Smetana

Český hudební skladatel 19. stol.

Poslech: 3 skladby z opery Prodaná nevěsta, Lujzina polka.

Seznam použitého materiálu

- Hudební výchova 5 – učebnice pro 5. ročník základní školy. Nakladatelství Nová škola.
- Metodický průvodce učebnicí Hudební výchova 5 pro 5. ročník základní školy. Nakladatelství Nová škola.
- Hudební výchova pro 5. ročník základní školy. Nakladatelství SPN.
- Vlasta Beilová. Barevné cinkání s obrázky Miloše Nesvadby. První krůčky do světa hudby. Nakladatelství MUSIC DISTRIBUCE.
- Nauč mě písničky. Nakladatelství AXIÓMA Praha.
- Náměty pro tvořivé vyučování na 1. stupni ZŠ – RAABÍK
- CD RAABE – Hudební nástroje – Emil Hradecký
- Hudební nástroje – Doprovodný text k CD Hudební nástroje –RAABE
- Hudební nástroje – Obrazový materiál k CD Hudební nástroje – RAABE
Program ActivInspire - Studio - knihovna prostředků
- *Internetové stránky:*
http://www.youtube.com/watch?v=Q7s_o_15zCo&feature=related
<http://www.youtube.com/watch?v=g8ef6TKaqq&feature=related>
<http://www.youtube.com/watch?v=ul8iTETiSqU>
http://www.youtube.com/watch?v=r_Ceds7iX5U
http://cs.wikipedia.org/wiki/Bed%C5%99ich_Smetana

