

PODNEBNÉ PÁSY

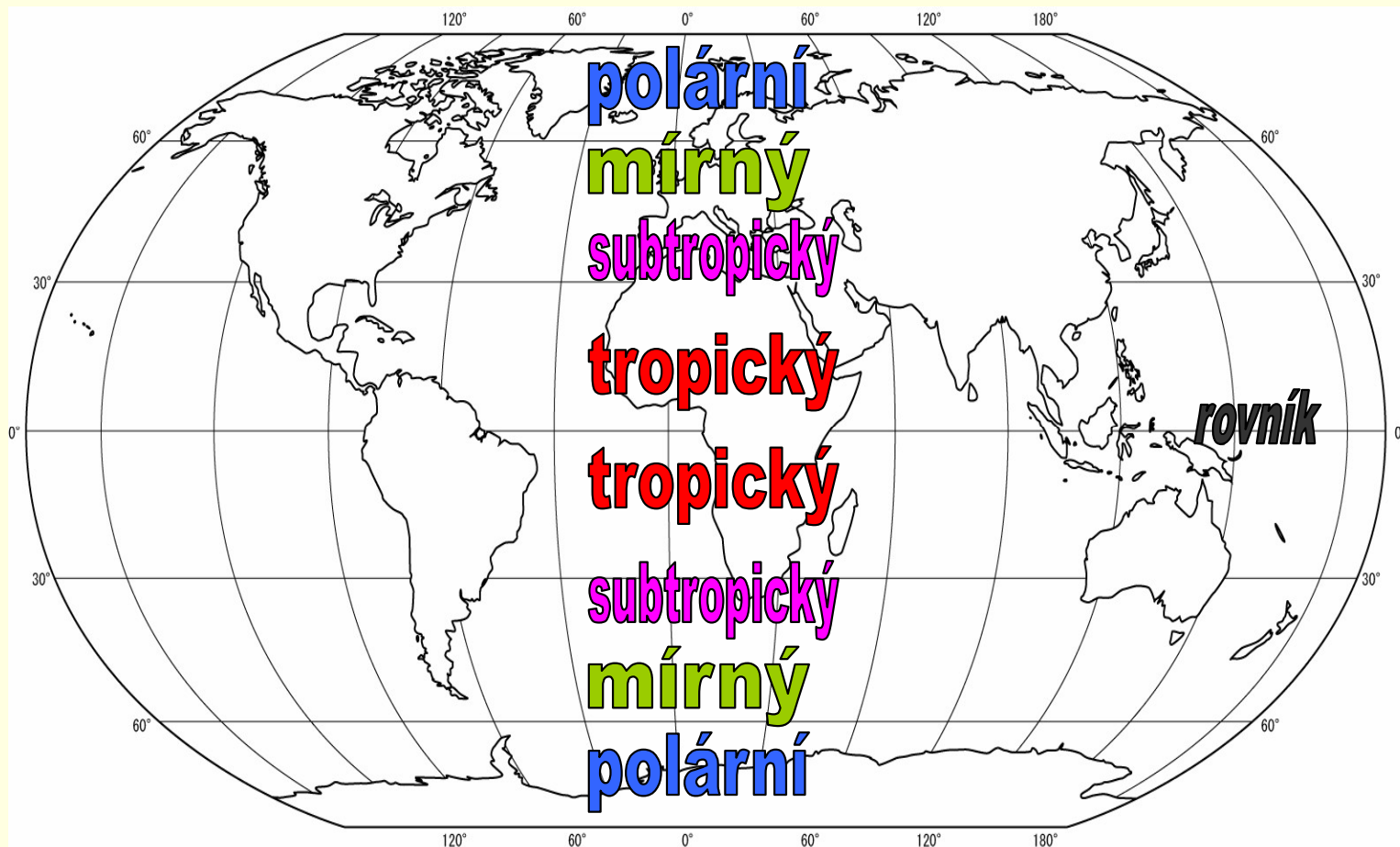
MÍRNÝ PÁS

1. stepi
2. listnaté a smíšené lesy
3. jehličnaté lesy (tajga)

PODNEBNÝ PÁS

- na některá místa zemského povrchu dopadá více slunečního záření, na jiná méně
- je to ovlivněno tím, že:
 1. se Země otáčí kolem své osy
 2. je osa Země nakloněna vzhledem k rovině, ve které země obíhá kolem Slunce
- množství tepla a světla ze slunce závisí na tom, pod jakým sklonem sluneční paprsky na povrch Země dopadají
- proto na celém povrchu zeměkoule nejsou stejné teplotní podmínky pro život

PODNEBNÉ PÁSY



NEJCHLADNĚJŠÍ MÍSTA -
dopadá sem nejméně
slunečního záření

NEJTEPLEJŠÍ MÍSTA -
dopadá sem nejvíc
slunečního záření

NEJCHLADNĚJŠÍ MÍSTA -
dopadá sem nejméně
slunečního záření

MÍRNÝ PÁS

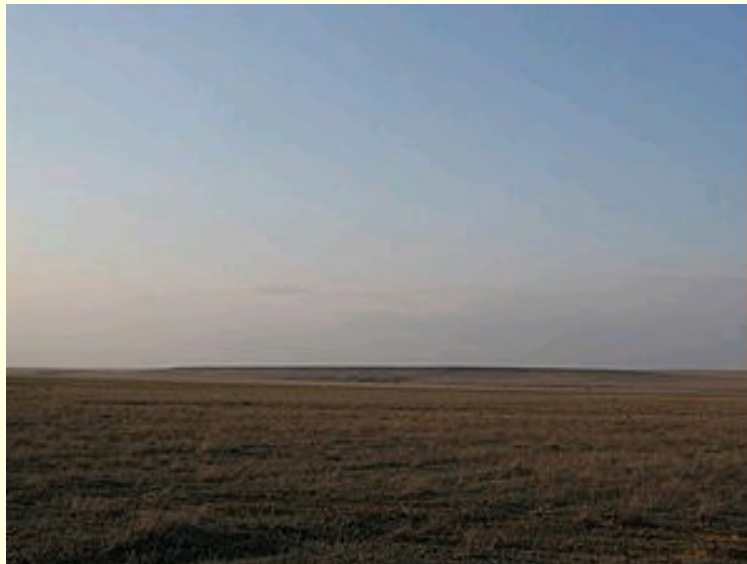
- mírný podnebný pás neboli mírné šířky jsou oblasti s mírným podnebím.
- pouze v oblasti mírného pásu se střídají **čtyři roční období**: jaro, léto, podzim a zima
- vlivem podnebí se v mírné pásu vytvořily **tři druhy krajiny**:
 1. STEPI
 2. LISTNATÉ A SMÍŠENÉ LESY
 3. JEHLIČNATÉ LESY (TAJGA)

1. STEPI

- jsou rozsáhlé pláně porostlé převážně trávou
- je zde málo srážek, nedaří se tu stromům
- jsou většinou přeměněny v pole, kde se pěstují převážně obilniny

ROSTLINY

- kulturní rostliny –
pšenice, kukuřice



ŽIVOČICHOVÉ

- bizon
- divoký kůň
- stáda ovcí
- osel

2. LISTNATÉ A SMÍŠENÉ LESY

- jsou oblasti s mírným a vlhkým podnebím
- rozprostírají se v teplejších oblastech mírného pásu

ROSTLINY

- opadavé stromy
 - duby
 - buky
 - břízy
 - javory

ŽIVOČICHOVÉ

- jelen
- srnec
- liška
- lasička
- prase divoké
- hlodavci
- různé druhy ptáčků

3. JEHLIČNATÉ LESY (TAJGA)

- pokrývají chladnější oblasti mírného pásu
- tvoří přechod mezi smíšenými lesy a nejchladnějším polárním pásem
- nejsevernější část jehličnatých lesů je nazývána **TAJGA**

ROSTLINY

- smrk
- borovice
- jedle
- modřín

ŽIVOČICHOVÉ

- rys
- medvěd hnědý
- vlk
- los
- bobr
- jezevec
- kuna
- veverka

odkazy

- http://upload.wikimedia.org/wikipedia/commons/thumb/9/91/Steppe_of_western_Kazakhstan_in_the_early_spring.jpg/300px-Steppe_of_western_Kazakhstan_in_the_early_spring.jpg