


PODNEBNÉ PÁSY

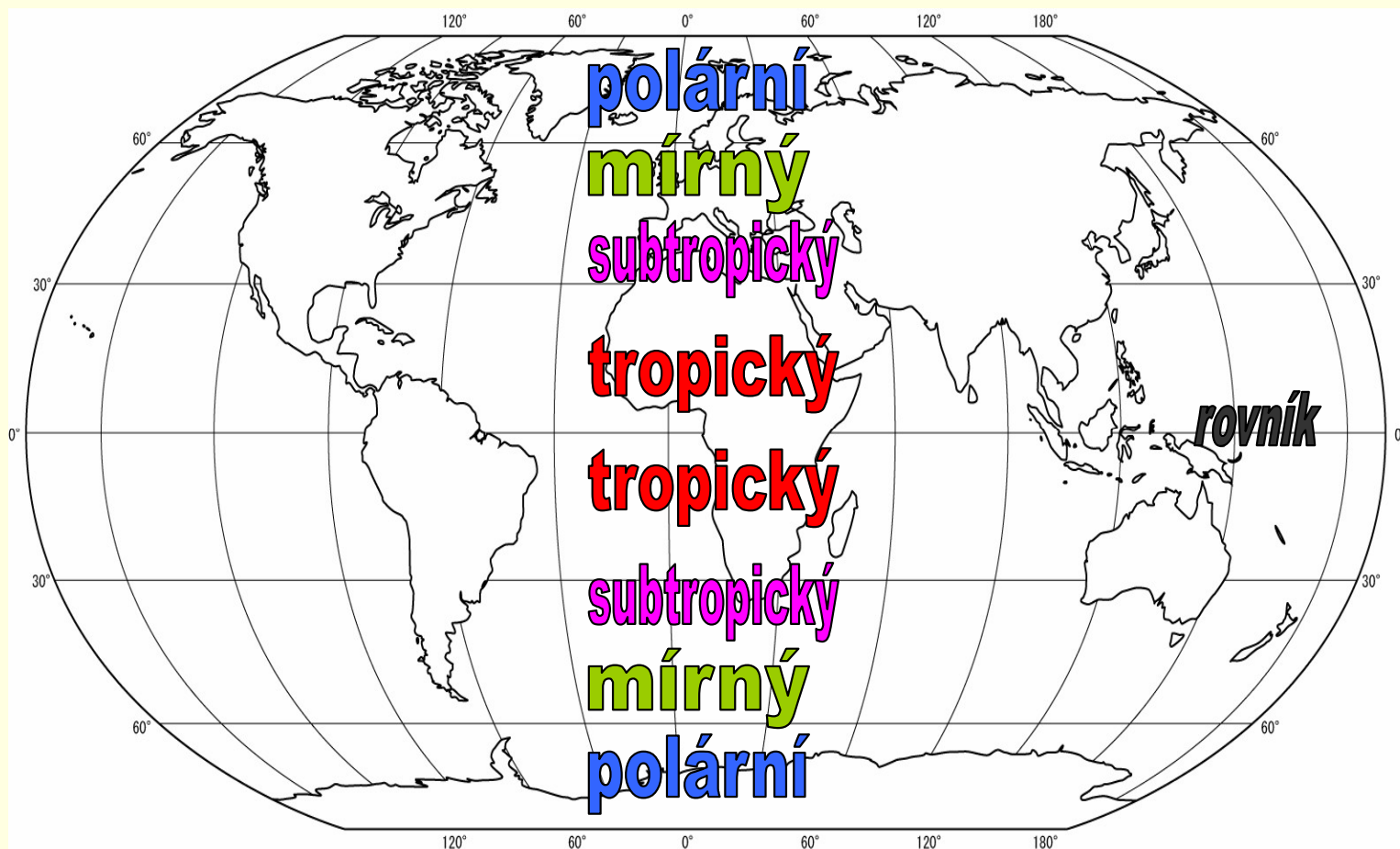
POLÁRNÍ PÁS



PODNEBNÝ PÁS

- na některá místa zemského povrchu dopadá více slunečního záření, na jiná méně
- je to ovlivněno tím, že:
 1. se Země otáčí kolem své osy
 2. je osa Země nakloněna vzhledem k rovině, ve které země obíhá kolem Slunce
- množství tepla a světla ze slunce závisí na tom, pod jakým sklonem sluneční paprsky na povrch Země dopadají
- proto na celém povrchu zeměkoule nejsou stejné teplotní podmínky pro život

PODNEBNÉ PÁSY



NEJCHLADNĚJŠÍ MÍSTA -
dopadá sem nejméně
slunečního záření

NEJTEPLEJŠÍ MÍSTA -
dopadá sem nejvíc
slunečního záření

NEJCHLADNĚJŠÍ MÍSTA -
dopadá sem nejméně
slunečního záření

POLÁRNÍ PÁS

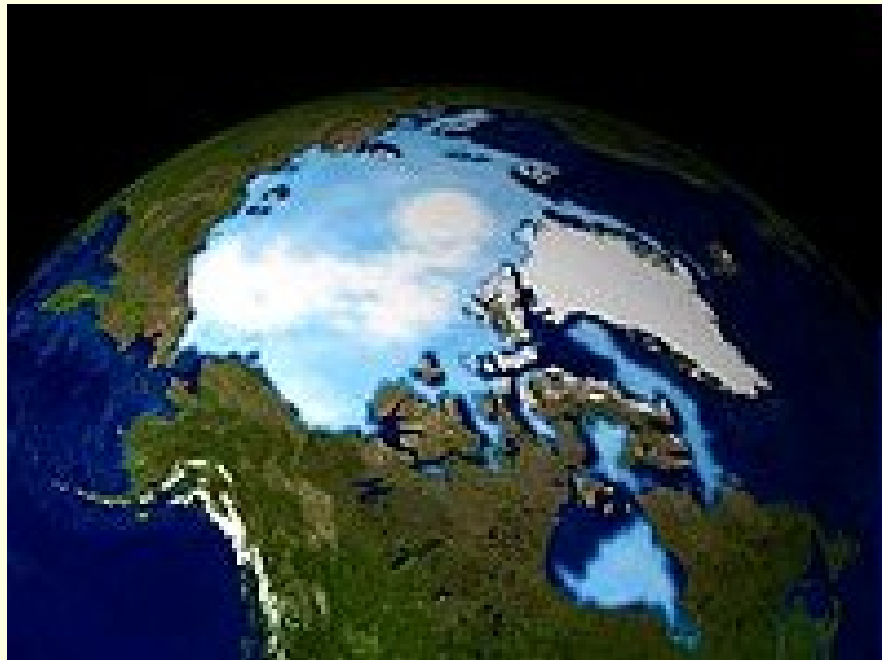
- podnebí je zde velmi studené
- většina krajiny je celý rok pokryta ledem
- v nejsevernějších oblastech Antarktidy se táhne TUNDRA – půda je promrzlá, rostou tam hlavně mechy a lišejníky
- slovo tundra pochází z laponštiny a znamená bezlesou krajinu

Na Zemi se severní polární oblast označuje jako **Arktida**.



Jižní polární oblast jako **Antarktida**.

Arktida



Zalednění v roce 1999



Prvním Čechem na severním pólu byl v roce 1928 **František Běhounek**, který nad pólem přeletěl ve vzducholodi Italia.

Antarktida



Polární záře

Polární záře je souhrnný název pro světelné úkazy nastávající ve vysoké atmosféře ve výškách od 80 do 1000 km.



rostliny -

mechy, lišejníky, zakrslé dřeviny
(např. vrby a břízy)



Záliv Stromness Bay, Jižní Georgie

Tundra na Aljašce v létě.



živočichové -

medvěd lední, tuleň, mrož, tučňák, liška polární, sovice sněžná, v tundrách - sob,

- žije zde málo živočichů, kteří se většinou vyskytují ve velkých skupinách
- jsou uzpůsobena životu ve velmi chladných podmínkách, mají hustou srst se silnou vrstvou tuku



Tučňák císařský



Mrož - samec



Sovice sněžná

odkazy

- <http://cs.wikipedia.org/wiki/Soubor:LocationPolarRegions.png>
- http://upload.wikimedia.org/wikipedia/commons/thumb/c/ce/Bundesarchiv_Bild_102-05738%2C_Stolp%2C_Landung_des_Nordpol-Luftschiffes_%22Italia%22.jpg/220px-Bundesarchiv_Bild_102-05738%2C_Stolp%2C_Landung_des_Nordpol-Luftschiffes_%22Italia%22.jpg
- http://upload.wikimedia.org/wikipedia/commons/thumb/c/c1/Transantarctic_mountain_hg.jpg/120px-Transantarctic_mountain_hg.jpg
- http://upload.wikimedia.org/wikipedia/commons/thumb/a/aa/Polarlicht_2.jpg/220px-Polarlicht_2.jpg
- http://upload.wikimedia.org/wikipedia/commons/thumb/0/07/Emperor_Penguin_Manchot_empereur.jpg/220px-Emperor_Penguin_Manchot_empereur.jpg
- <http://upload.wikimedia.org/wikipedia/commons/thumb/c/ce/Noaa-walrus22.jpg/278px-Noaa-walrus22.jpg>

odkazy

- http://cs.wikipedia.org/wiki/Soubor:Snowy_Owl_Barrow_Alaska.jpg
- http://upload.wikimedia.org/wikipedia/commons/thumb/d/db/Stromness_Bay%2C_South_Georgia.jpg/220px-Stromness_Bay%2C_South_Georgia.jpg
- http://upload.wikimedia.org/wikipedia/commons/thumb/e/ee/Tundra_coastal_vegetation_Alaska.jpg/300px-Tundra_coastal_vegetation_Alaska.jpg