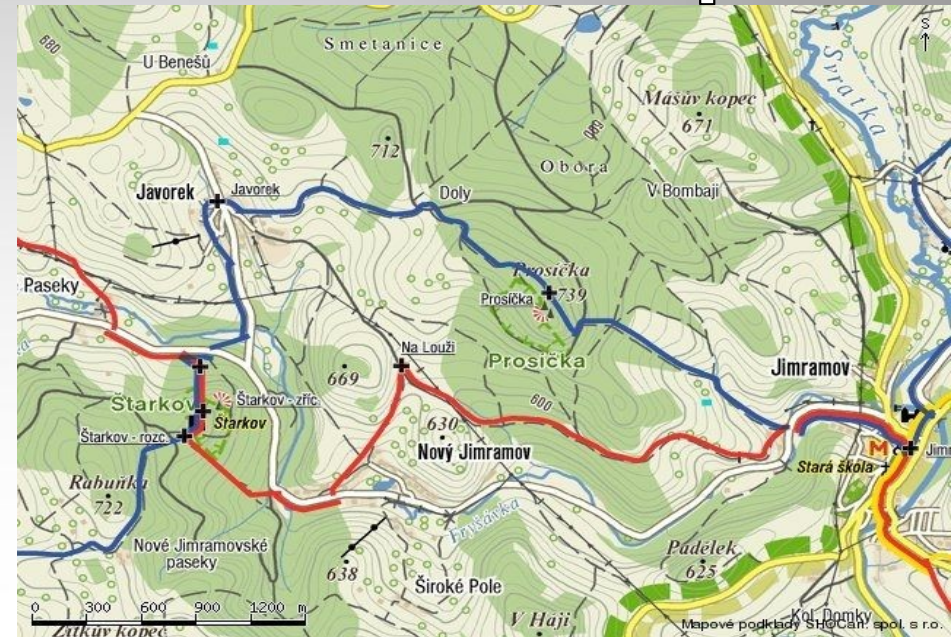


Mapa a její obsah

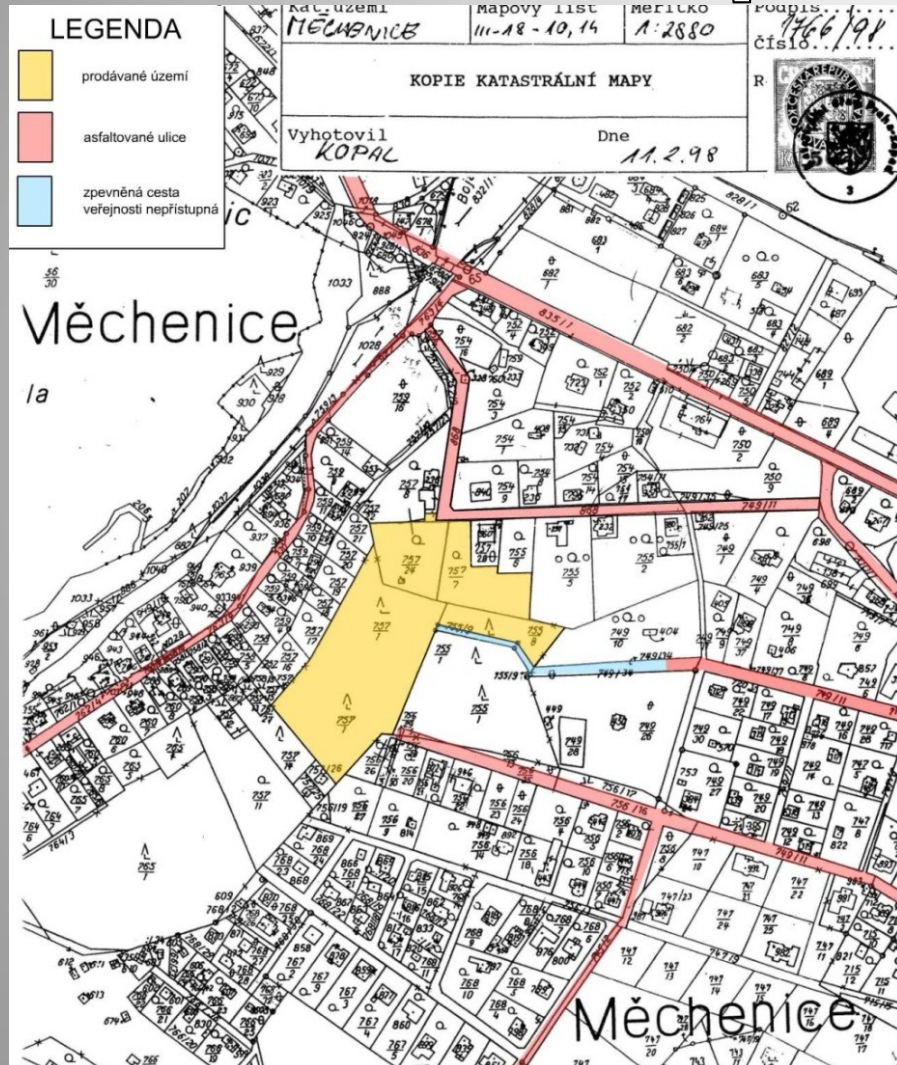
- věda zabývající se tvorbou, obsahem a využitím map se nazývá KARTOGRAFIE
- plán – je svislé zobrazení města nebo jeho částí
- mapa – zmenšené a zjednodušené znázornění povrchu Země v rovině
– mapy jsou orientovány na S (horní okraj)
- druhy map: nástěnné
turistické
tématické

- měřítko mapy – udává poměr zmenšení mapy proti skutečnosti (číselné, grafické)
- Dělení map podle měřítka
 - 1) Mapy velkých měřítek
 - zobrazují malá území, velmi podrobné, od podrobných plánů po mapy v měřítku 1:200 000
 - měřené vzdálenosti odpovídají skutečnosti (plány, turistické mapy, katastrální mapy 1:1000)

turistická mapa



katastrální mapa



plán města



2) Mapy středních měřítek

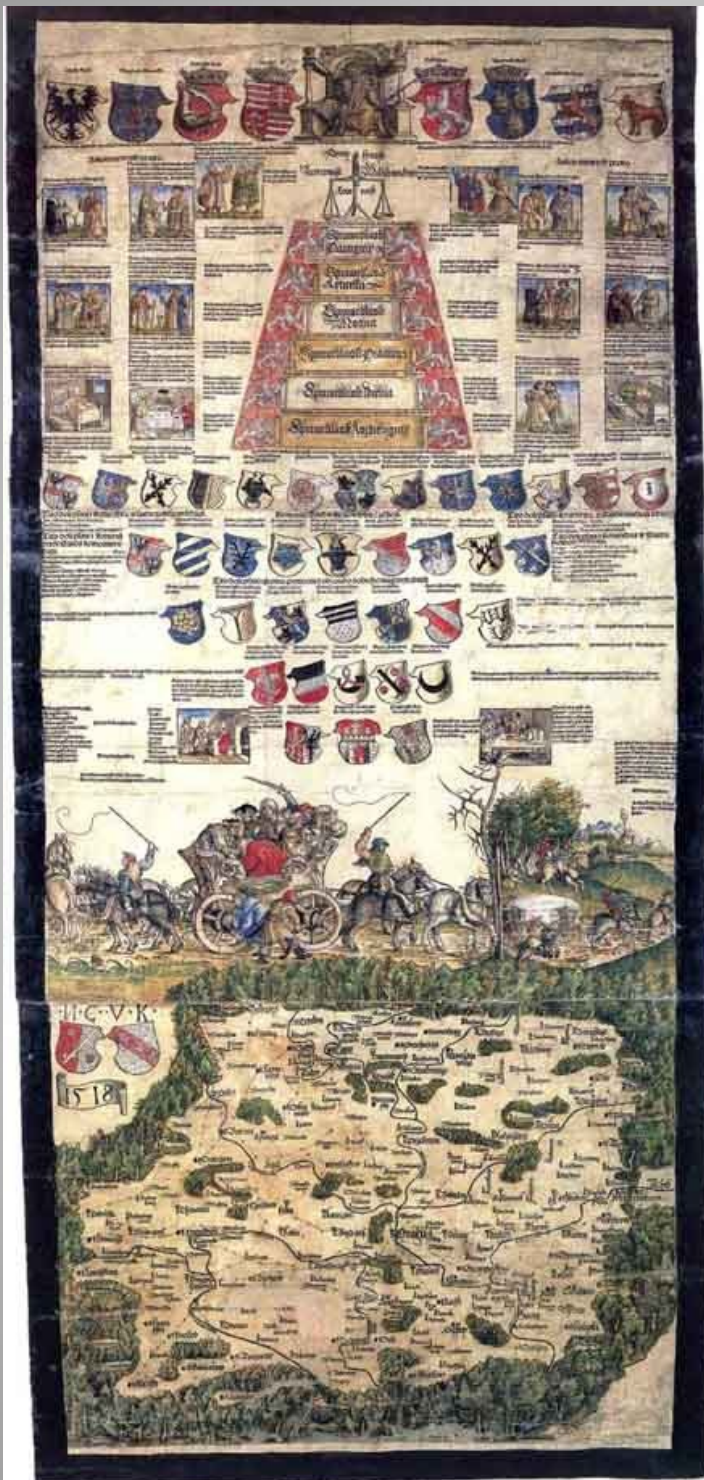
- od měřítka 1:200 000 do 1:1000 000
(autoatlasy států, ČR)

3) Mapy malých měřítek

- nad 1:1000 000, velmi zkreslené, málo podrobné, znázorňují obrovská území
(kontinenty, svět)

- první mapa Čech v roce 1517(8) vytvořil Mikuláš Klaudyán
- první mapu Moravy v roce 1569 vytvořil Pavel Fabricius
- současné mapování – převáží letecké a družicové mapování (snímky)
 - GPS – globální polohový systém

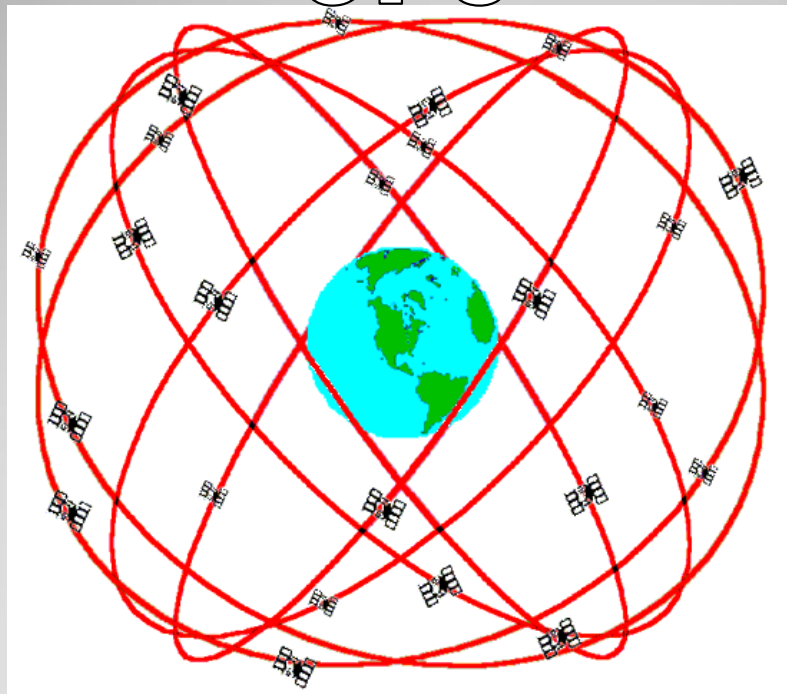
Klaudyánova mapa Čech



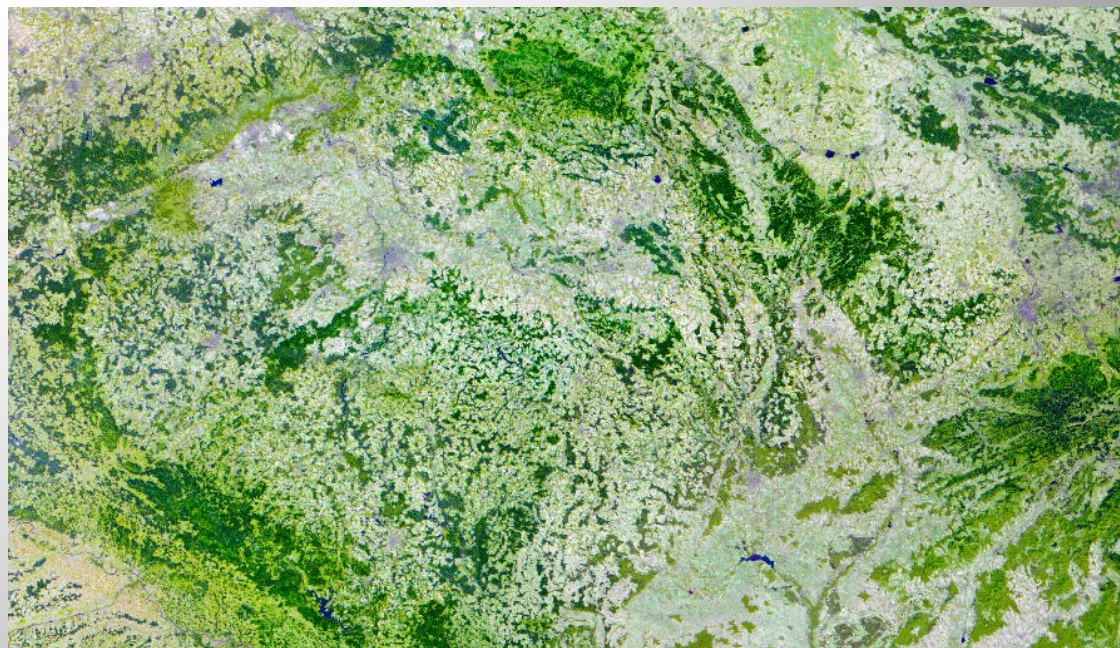
Fabriciova mapa Moravy



GPS



Družicové snímky



Převody na mapě

- např: mapa v měřítku **1:25 000** =>
 - 1 cm** na mapě = **25 000 cm** ve skutečnosti
 - 1 cm** na mapě = **250 m** ve skutečnosti
- mapa v měřítku **1:750 000** =>
 - 1 cm** na mapě = **750 000 cm** ve skutečn.
 - 1 cm** na mapě = **7,5 km** ve skutečnosti

Obsah mapy

- objekty v mapě jsou zmenšené a zjednodušené = generalizované
- Obsah mapy tvoří:
 - a) výškopis
 - b) polohopis
 - c) popis mapy

- a) výškopis
 - zobrazuje výškovou členitost reliéfu (povrchu)
 - udává nadmořskou výšku objektu
zkratkou m n. m. = „metrů nad mořem“
 - znázorňuje se pomocí: 1) kóty
 - 2) vrstevnic
 - 3) barev

1) kóta – výškový bod popsáný hodnotou nadmořské výšky



- 2) vrstevnice – myšlená čára spojující místa se stejnou nadmořskou výškou
- čím jsou blíže u sebe, tím je reliéf krajiny strmější
 - používají se na podrobných mapách

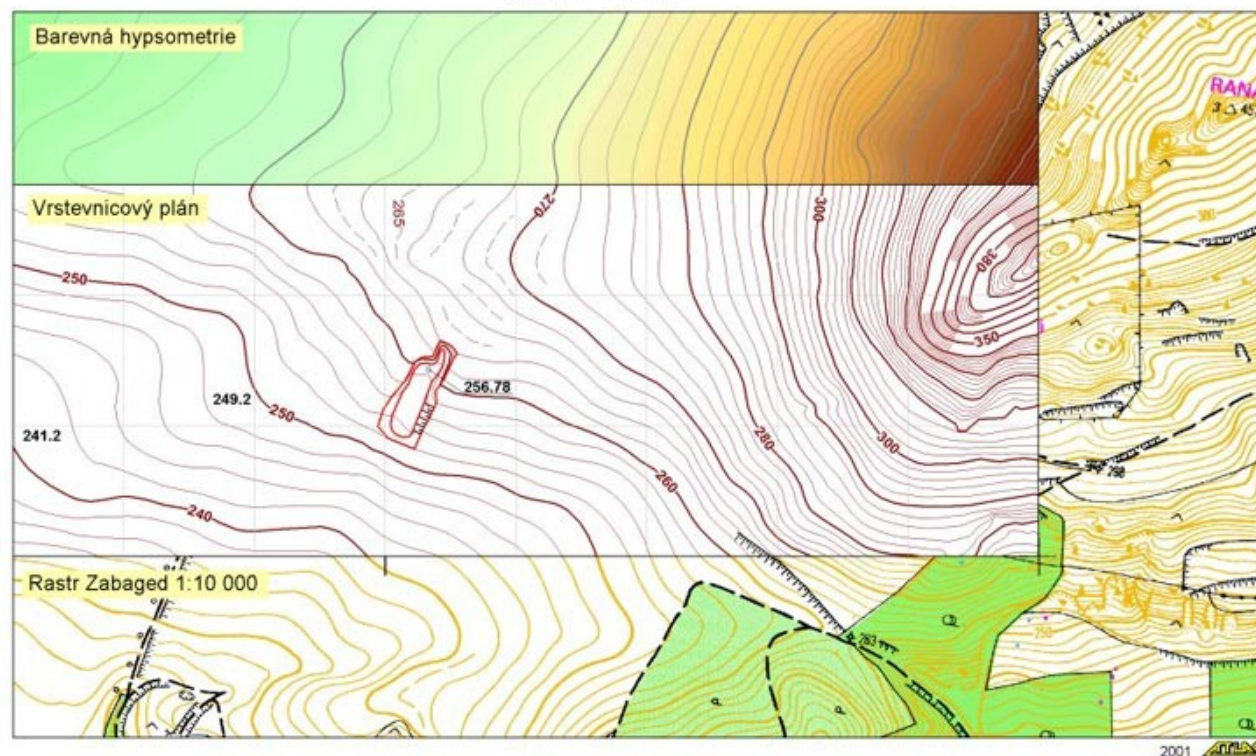
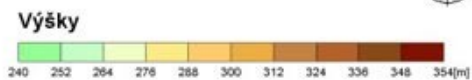
vrstevnice

Kresba vrstevnicových plánů



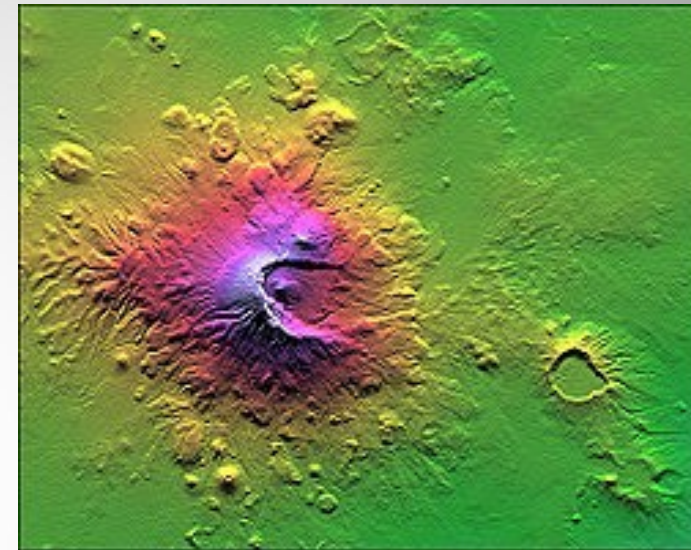
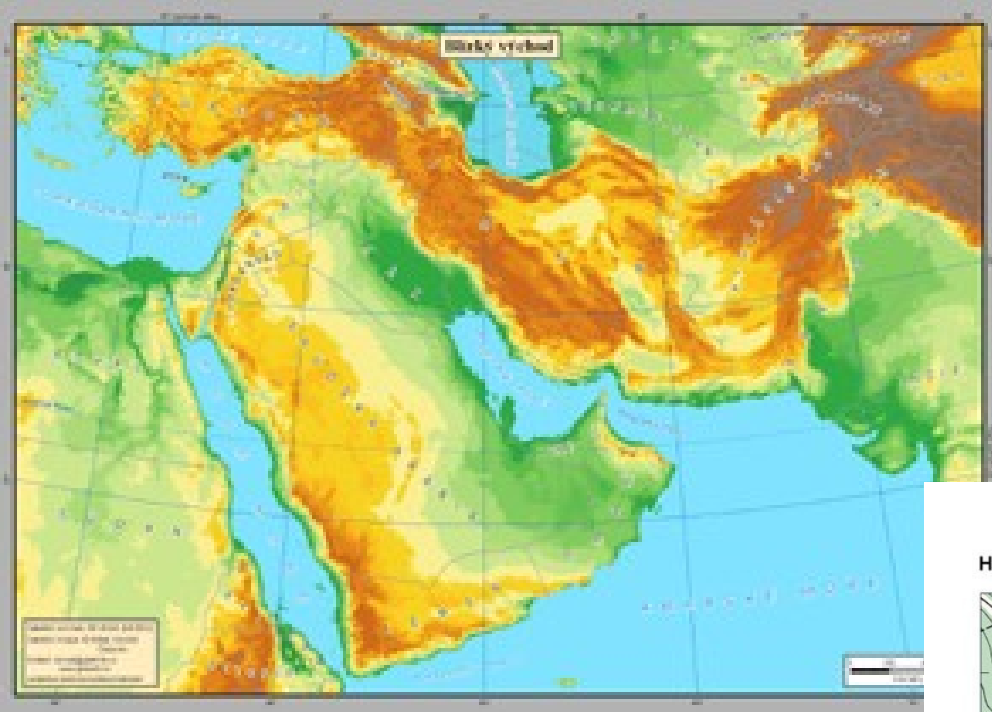
Lokalita: Raná, okres Louny
Data: ZABAGED 1:10 000
Zpracováno systémem ATLAS DMT

UKÁZKA
Měřítko 1 : 7 500

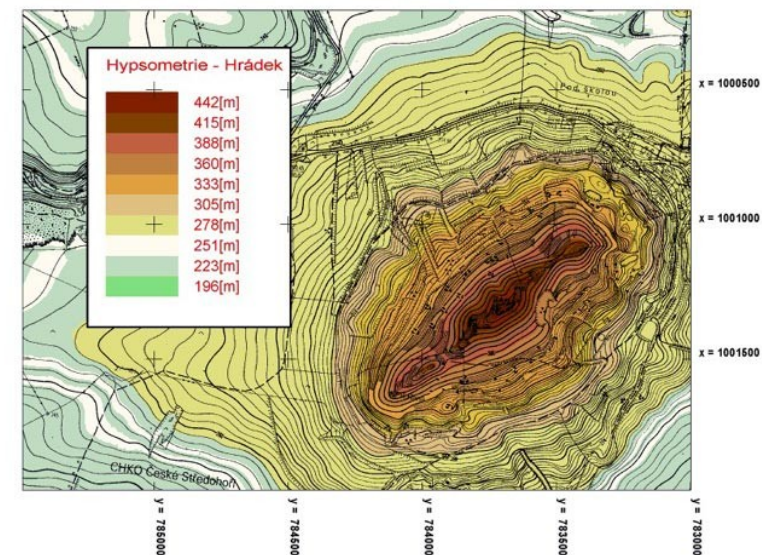


3) barvy – používají se na mapách středních a malých měřítek – nížiny – *zelené*, hory – hnědé – čím vyšší nadmořská výška, tím tmavší odstín

barevná hypsometrie



Hypsometrie v lokalitě Hrádek



Měřítko 1 : 10 000

- b) polohopis

- znázorňuje to, co vidíme v terénu – řeky, silnice, města...
- čím je mapa podrobnější, tím je zobrazeno více objektů
- vyjadřují se pomocí smluvených značek uvedených v legendě mapy či vysvětlivkách

- 3) popis

- názvy objektů v mapě, ty jsou pak přehlednější

- jejich význam se vyjadřuje velikostí či tvarem písma

polohopis a popis



polohopis a popis



Zdroje:

- http://www.pozemek-mechenice.eu/img/katastralni_mapa.jpg
- <http://www.gkdvoracek.cz/>
- <http://cs.wikipedia.org/wiki/Soubor:1518bohemiainmap.jpg>
- <http://www.karpaty.net/morava/morava.htm>
- <http://www.atlasld.cz/prof.php?p=1>
- http://www.globinfo.cz/Mapy_reliefu.html
- <http://ounovyjimramov.unas.cz/turistika.html>
- <http://www.zittauer-jakobsweg.de/index.php?whl=12260000&lg=cz&ank=255>
- <http://www.oahshb.cz/staremapy/m1569.htm>
- [http://cs.wikipedia.org/wiki/Soubor:Satellite image of Czech Republic in September 2003.jpg](http://cs.wikipedia.org/wiki/Soubor:Satellite_image_of_Czech_Republic_in_September_2003.jpg)
- <http://www.infrared.cz/Technologie/GPS/>
- Zeměpis pro 6.a 7. ročník – Planeta Země a její krajiny, učebnice SPN, Praha 2000.....